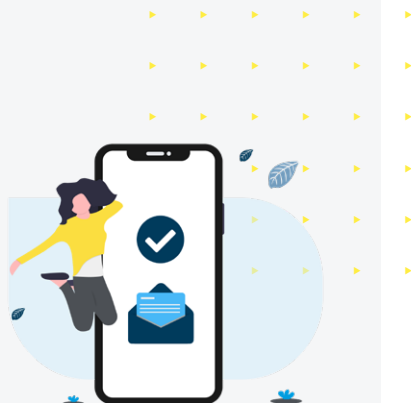




## Smart Home

Verbonden.  
Betrouwbaar.  
Zeker



# Volledige controle is slechts één tik verwijderd.

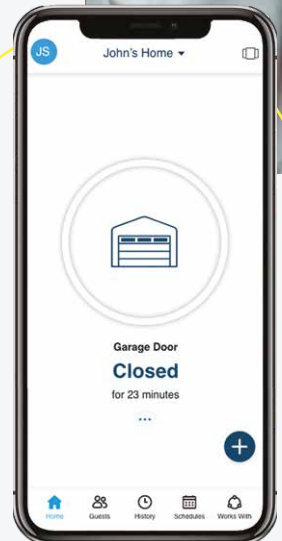
## Controle vanaf elke locatie.

MyQ slimme technologie is ontworpen om mensen gemakkelijk te verbinden met hun garagedeur. Ontdek een verscheidenheid aan functies die zijn ontworpen voor uw gemoedsrust met de gratis myQ-app.

Vraag je nooit meer af of de deur open bleef staan. Ontvang meldingen, controleer de status van de garagedeur en het hek en open of sluit deze met je smartphone - waar u ook bent.

## De slimme oplossing voor garagedeuren

Met myQ-compatibele garagedeuropeners hebben huiseigenaren slimme controle over hun garage of poort en ervaren ze ongeëvenaard gemak en veiligheid van de grootste toegangspunten van hun huis.





## Wat myQ voor u kan betekenen.

Ontvang realtime meldingen van de myQ-app wanneer de garagedeur of poort open of dicht gaat. Maak schema's om de garagedeur of poort te sluiten of de myQ LED-verlichting op specifieke dagen en tijden aan en uit te zetten.

Het is een gemakkelijke manier om je huis veilig te houden, vooral als er niemand thuis is.

Share  
access



Real time  
notification



Preset  
scheduling



## Nodig gasten uit of creëer mede-eigenaren.

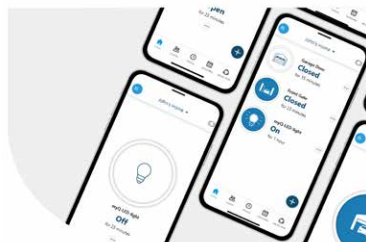
myQ-gebruikers kunnen veilig de beperkte toegang tot hun huis delen met myQ Guest met maximaal vijf gebruikers die zij kennen en vertrouwen. De mede-eigenaarfunctie geeft volledige toegang aan twee familieleden of vertrouwde mensen.

## Volledige controle over alle apparaten.

De app toont de geschiedenislogboeken van de eigenaar en mede-eigenaar en maakt het mogelijk nieuwe meldingen voor alle myQ-apparaat-activiteiten in te stellen. Mede-eigenaar kan bestaande planningen aanmaken of wijzigen. Alle apparaatacties die door de mede-eigenaar worden geïnitieerd, worden geregistreerd.

# Installatieproces

# 1



## Installeer een myQ-compatibele opener en maak verbinding met de router.

Installeer de opener en verbind de myQ internetgateway met de meegeleverde ethernetkabel met de router in huis.

Sluit de stroom aan op de myQ internetgateway en wacht op verbinding met internet, met een groene LED-bevestiging.

# 2



## Maak een account aan via de myQ-app.

Download de myQ-app in de App Store of Google Play.

Ga naar "Registreren" en maak een account aan. Als er al een account is, log dan gewoon in.



# 3

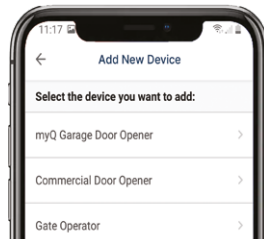


## Registreer de myQ internetgateway.

Selecteer de internetgateway uit de lijst met apparaten.

Voer het serienummer in dat zich aan de onderkant van de internetgateway bevindt wanneer daarom wordt gevraagd.

# 4



## Voeg myQ-compatibele opener of apparaten toe.

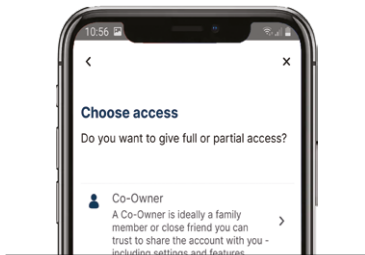
Kies een voor myQ geschikte opener of andere geschikte apparaten en volg de instructies in de app.

Let op: Nadat u een apparaat heeft toegevoegd, gaat het blauwe lampje op de internetgateway branden en blijven branden.

# myQ gast- en mede-eigenaarfunctie



# 1



## Nodig gasten of mede-eigenaar uitnaar jouw account.

**Gasten hebben beperkte toegang** (openen of sluiten van een garagedeur/poort of het aan-/ uitzetten van een licht) tot specifieke apparaten die gedurende bepaalde perioden worden gedeeld.

**Mede-eigenaar heeft volledige toegang** en heeft ook toegang tot eventuele nieuwe apparaten die later worden toegevoegd. Ze kunnen geschiedenislogboeken bekijken, meldingen ontvangen en eigen planningen instellen. Mede-eigenaar kan gasten en een andere mede-eigenaar uitnodigen of toevoegen.

# 2



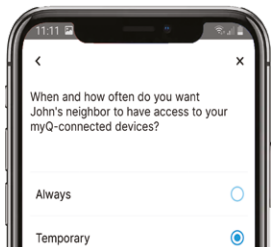
## Plan toegang als eigenaar of mede-eigenaar.

Een eigenaar of mede-eigenaar kan binnen de myQ App individuele schema's instellen voor specifieke apparaten.

**Bijvoorbeeld:** „Zet het myQ-licht elke maandag en donderdag om 9.00 uur aan.“ „Sluit de garagedeur elke dag om 20.00 uur.“

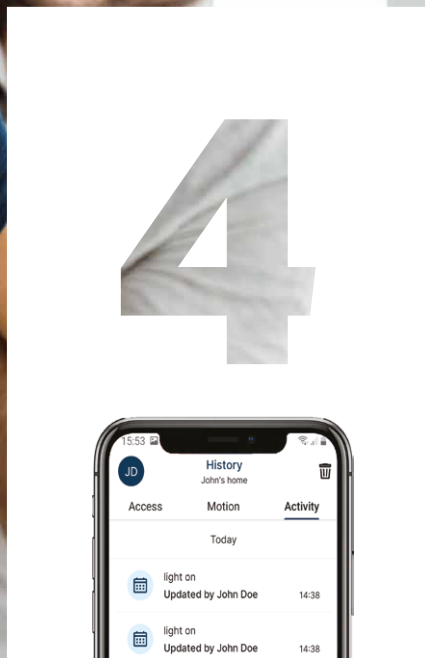


# 3



## Beheer toegangsrechten van gast-gebruikers.

Eigenaren kunnen de toegangs rechten van toegewezen gasten bewerken. Het is mogelijk om toegang tot specifieke apparaten te verlenen of in te trekken, en om de periode toe te voegen waarin de gast toegang heeft tot dat apparaat. De tijdsperiodes kunnen worden ingesteld als terugkerende of eenmalige toegang.



## Beheer of bewaak activiteiten met het geschiedenislogboek.

De myQ-app slaat elke activiteit van apparaten op, waardoor de eigenaar gebeurtenissen uit het verleden kan terugvinden. Er wordt ook opgeslagen welke persoon op welk tijdstip de actie heeft gestart. De eigenaar houdt altijd het overzicht en de controle over zijn garagedeur of poort.

Ontdek alle manieren waarop myQ-connectiviteit  
het leven eenvoudiger kan maken.



**BERGER**